

NEJVĚTŠÍ SESTAVA FPI LINEK V HISTORII ATG

Praha, Česká republika

ATG připravuje expedici největší sestavy FPI linek ve své historii. Celý systém se skládá ze dvou FPI linek pro leteckou MRO společnost a zázemí s podpůrnými technologiemi. Jedna z linek FPI je plně automatizovaná s automatickým dopravníkem a je určena pro testování malých a tvarově jednoduchých dílů, které jsou kontrolovány inspektory.

Druhá linka je určena pro manuální testování středních a velkých dílů o průměru až 2 metry. Je vybavena drážkou s elektrickými jeřáby a výhybkami pro větší pružnost a flexibilitu při posouvání zkoušených částí po lince.

Kompletní systém je vybaven filtrací odpadního vzduchu a čističkou odpadních vod s ultrafiltrací a aktivním uhlím.

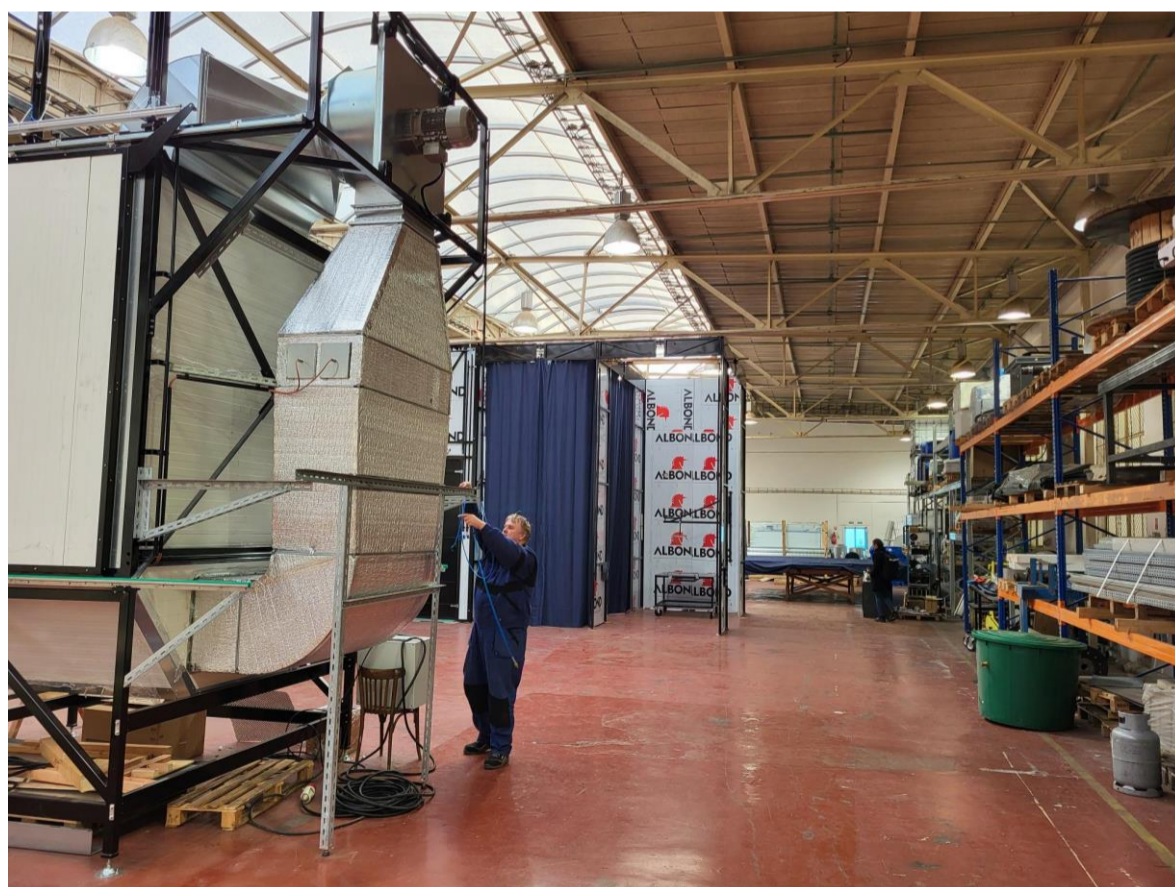
LARGEST SET OF FPI LINES IN ATG HISTORY

Prague, Czech Republic

ATG is preparing to deliver the largest set of FPI lines in its history. The entire system consists of two FPI lines for aerospace MRO and background with supporting technology. One FPI line is fully automated with an automatic overhead conveyor and designed for testing of small and simple-shaped parts with inspection by human inspectors.

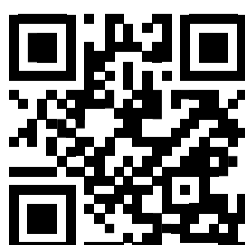
The other line is designed for manual process with medium and large parts with up to 2 meters in diameter. It is equipped with a monorail with electric cranes for moving parts and rail switches for greater versatility and flexibility in moving parts through the line.

The complete system is equipped with an exhaust air filtration and a waste water treatment plant with ultrafiltration and activated carbon.



Follow us

WWW



LinkedIn



YouTube

